

Arbejdsdokument til informationssøgningen (søgeprotokol)

Anvendes ved systematisk søgning

Problemstilling: Konkret forskningsspørgsmål/problemstilling

Havniveau-inducerede grundvandsstigninger i kystnære områder. Studiet undersøger hvilken indflydelse ændringer i havniveauet har på det terrænnære grundvandsspejl i kystnære område. Havniveauet forventes at stige pga klimaforandringer.

Oversigt over aspekter og relevante søgeord

Opsplitning af problemstillingen i aspekter/blokke.

Søgeordene (herunder kontrollerede emneord) kan variere fra database til database afhængigt af databasens sprogbrug.

Aspekt 1	Aspekt 2	Aspekt 3	Aspekt 4
Shallow groundwater in coastal areas	Sea level induced groundwater floodings	Tidal fluctuations in coastal groundwater	Climate Change
Engelske søgeord			
Shallow groundwater	Groundwater flooding	Coastal areas	Climate Change
Coastal aquifers	Floods	Groundwater discharge	Global warming
Coastal groundwater	Sea level	Tidal effects on coastal groundwater	Climate effect
	Groundwater rise	Tidal influence on coastal aquifers	Climate variation

Kombinering af søgeord med boolske operatører

Aspekt 1		Aspekt 2		Aspekt 3		Aspekt 4
Shallow groundwater OR Coastal groundwater OR Coastal aquifers	AND	Groundwater flooding OR Floods OR Sea level OR Groundwater rise	AND	Coastal areas OR Groundwater discharge OR Tidal effects coastal groundwater OR Tidal influence coastal aquifers	AND	Climate change OR Global warming OR Climate effect OR Climate variation

Inklusions- og eksklusionskriterier

Inklusionskriterier <i>Disse kan typisk indgå i søgning ved brug søgeord og afgrænsning (Limits/filtre)</i>	Sprog: Dansk/engelsk
Eksklusionskriterier <i>Disse anvendes primært i den manuelle sortering af søgeresultater med hensyn til vurdering af relevans</i>	Europa

Valg af informationskilder

Vælg de kilder du vil anvende til at søge litteratur i forhold til dit informationsbehov:

- Databaser
- Websider & organisationer (Videnscentre; Forskningscentre...)
- Citationssøgning (Herunder referencelister fra nøglestudier vedr. forskningsspørgsmålet samt evt. tjek af citationer til nøglestudier).
- Andre metoder (Håndøgninger i kernetidsskrifter; Kontakt til forskernetværk og forskere).

Informationskilde	Begrundelse for valget
<i>Forskningsportal.dk</i>	<i>Publiceret litteratur fra universiteterne og professionsskolerne samt publikationer fra de danske videregående kunstneriske uddannelsesinstitutioner, ministerielle institutioner og forskningscentre fra 2011 og frem.</i>
<i>Scopus</i>	<i>Stor tværfaglig citationsdatabase og dækker emner helt tilbage til 1870'erne</i>
<i>WEB of Science Core Collection</i>	<i>Stor anerkendt citationsdatabase, som bl.a. indeholder Science Citation Index samt mange conference proceedings</i>

<i>Proquest engineering collection</i>	<i>Litteratur om teknologi og ingeniørvidenskab tilbage til 1966.</i>

Dokumentation af søgning

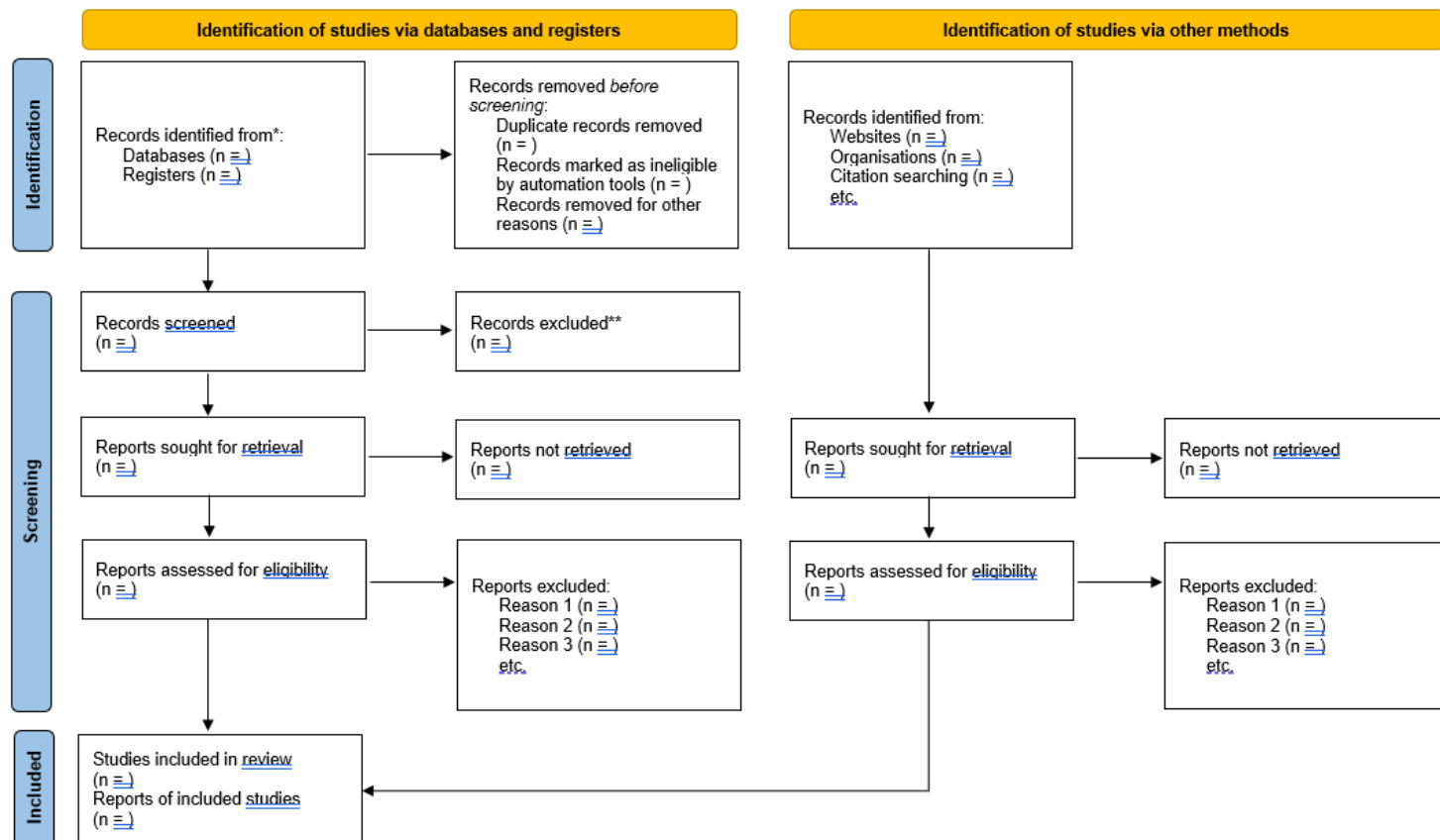
I forbindelse med søgning genereres ofte en søgehistorik. Søgehistorikken kan i flere databaser gemmes og udskrives. Alternativt ”**Cut-and-paste**” søgestrengen hertil og gem dine søgninger. Husk også at angive evt. afgrænsninger på tid m.m. (limits)

Dato	Database/kilde	Søgninger + selektionskriterier (limits)	Antal hits	Antal relevante
23/5 2023	Scopus	(TITLE-ABS-KEY ("shallow groundwater" OR "coastal groundwater" OR "flood coastal aquifers") AND TITLE-ABS-KEY ("groundwater flooding" OR "floods" OR "sea level" OR "groundwater rise") AND TITLE-ABS-KEY ("coastal areas" OR "groundwater discharge" OR "tidal effects coastal groundwater" OR "tidal influence coastal aquifers") AND TITLE-ABS-KEY ("climate change" OR "global warming" OR "climate effect" OR "climate variation"))	22	
25/3 2023	Proquest Engineering Collection	summary(("shallow groundwater" OR "coastal groundwater" OR "flood coastal aquifers")) AND summary(("groundwater flooding" OR "floods" OR "sea level" OR "groundwater rise")) AND summary(("coastal areas" OR "groundwater discharge" OR "tidal effects coastal groundwater" OR "tidal influence coastal aquifers")) AND summary(("climate change" OR "global warming" OR "climate effect" OR "climate variation"))	6	
25/3 2023	WEB of Science	("shallow groundwater" OR "coastal groundwater" OR "flood coastal aquifers") (All Fields) and ("groundwater flooding" OR "floods" OR "sea level" OR "groundwater rise") (All Fields) and ("coastal areas" OR "groundwater discharge" OR "tidal effects coastal groundwater" OR "tidal influence coastal aquifers") (All Fields) and ("climate change" OR "global warming" OR "climate effect" OR "climate variation") (All Fields)	21	

Sortering og udvælgelse af relevante søgeresultater (Screening)

Kan dokumenteres i et flow diagram.

Download fra <http://www.prisma-statement.org/PRISMAStatement/FlowDiagram> for at redigere



*Consider, if feasible to do so, reporting the number of records identified from each database or register searched (rather than the total number across all databases/registers).

**If automation tools were used, indicate how many records were excluded by a human and how many were excluded by automation tools.

From: Page MJ, McKenzie JE, Bossuyt PM, Boutron I, Hoffmann TC, Mulrow CD, et al. The PRISMA 2020 statement: an updated guideline for reporting systematic reviews. *BMJ* 2021;372:n71. doi: 10.1136/bmj.n71. For more information, visit: <http://www.prisma-statement.org/>