

Arbejdsdokument til informationssøgningen (søgeprotokol)

Anvendes ved systematisk søgning

Problemstilling: Konkret forskningsspørgsmål/problemstilling

Hvilke sygeplejefaglige opgaver/funktioner er der præ-, peri- og postoperativt ifm. DBS-behandling til patienter med parkinsons sygdom?

Oversigt over aspekter og relevante søgeord

Opsplitning af problemstillingen i aspekter/blokke.

Søgeordene (herunder kontrollerede emneord) kan variere fra database til database afhængigt af databasens sprogbrug.

Aspekt 1	Aspekt 2	Aspekt 3	Aspekt 4
Parkinsons sygdom	Dyb hjernestimulation	Præoperativ sygepleje	
Parkinsons	DBS	Perioperativ sygepleje	
Parkinsonisme		Postoperativ sygepleje	
		sygepleje	
Engelske søgeord			
Parkinson's disease	Deep brain stimulation (C/M)	Postoperative nursing	
Parkinson disease (C/M)	DBS	Post-operative nursing	
Parkinsonian disorders (M)		Postoperative Care (C/M)	
		Preoperative nursing	
		Pre-operative nursing	
		Preoperative care (C/M)	
		Perioperative nursing (C)	
		Peri-operative nursing	
		Nursing role ©	
		Nurse's role (M)	

Termer markeret med C er subject headnings i Cinahl,

Termer markeret med M er subject headnings i MeSH (PubMed/Medline)

Kombinering af søgeord med boolske operatører

Aspekt 1		Aspekt 2		Aspekt 3
Parkinson Disease OR Parkinson's disease OR Parkinsonian disorders	AND	Deep Brain Stimulation OR DBS	AND	Preoperative Care OR pre-operative care OR perioperative care OR peri-operative care OR Postoperative nursing OR Post-operative nursing OR nursing role OR nurse's role

Inklusions- og eksklusionskriterier

Inklusionskriterier <i>Disse kan typisk indgå i søgning ved brug søgeord og afgrænsning (Limits/filtre)</i>	Sprog: Dansk/engelsk Patienter med parkinsons sygdom med STN-DBS (bilaterale elektroder).
Eksklusionskriterier <i>Disse anvendes primært i den manuelle sortering af søgeresultater med hensyn til vurdering af relevans</i>	DBS til patienter, der <i>ikke</i> har parkinsons sygdom (fx patienter med DBS der udviser parkinsonisme, har essentiel tremor eller depression). GI-DBS til patienter med parkinsons sygdom. Postoperativ begrænsning: Afgrænse til 5 år efter operationen.

Valg af informationskilder

Vælg de kilder du vil anvende til at søge litteratur i forhold til dit informationsbehov:

- Databaser
- Websider & organisationer (Videnscentre; Forskningscentre...)
- Citationssøgning (Herunder referencelister fra nøglestudier vedr. forskningsspørgsmålet samt evt. tjek af citationer til nøglestudier).
- Andre metoder (Håndøgninger i kernetidsskrifter; Kontakt til forskernetværk og forskere).

Informationskilde	Begrundelse for valget
Forskningsportal.dk	For at afsøge danske udgivelser fra eksempelvis UC Colleges, Hospitaler og relevante videnscentre.
Oria.no	Norske udgivelser. Det norske sundhedsvæsen ligner det danske, hvorfor overførbarheden ofte er lettere end fra eksempelvis USA.
SwePub	Indeholder forskning fra svenske læreanstalter og myndigheder.
Cinahl Complete (Ebsco)	Det definitive søgeværktøj indenfor sygepleje, ergo- og fysioterapi, patientpleje og sundhed i øvrigt, der giver adgang til fortrinsvis evidensbaseret sundhedsfaglig information. Da

	undersøgelsesspørgsmålet tager afsæt i en sygeplejefaglig problemstilling er denne base uundværlig.
Medline (Ebsco)	Da undersøgelsesspørgsmålet er klinisk, er den dominerende internationale biomedicinske database fra The National Library of Medicine uundværlig.

Dokumentation af søgning

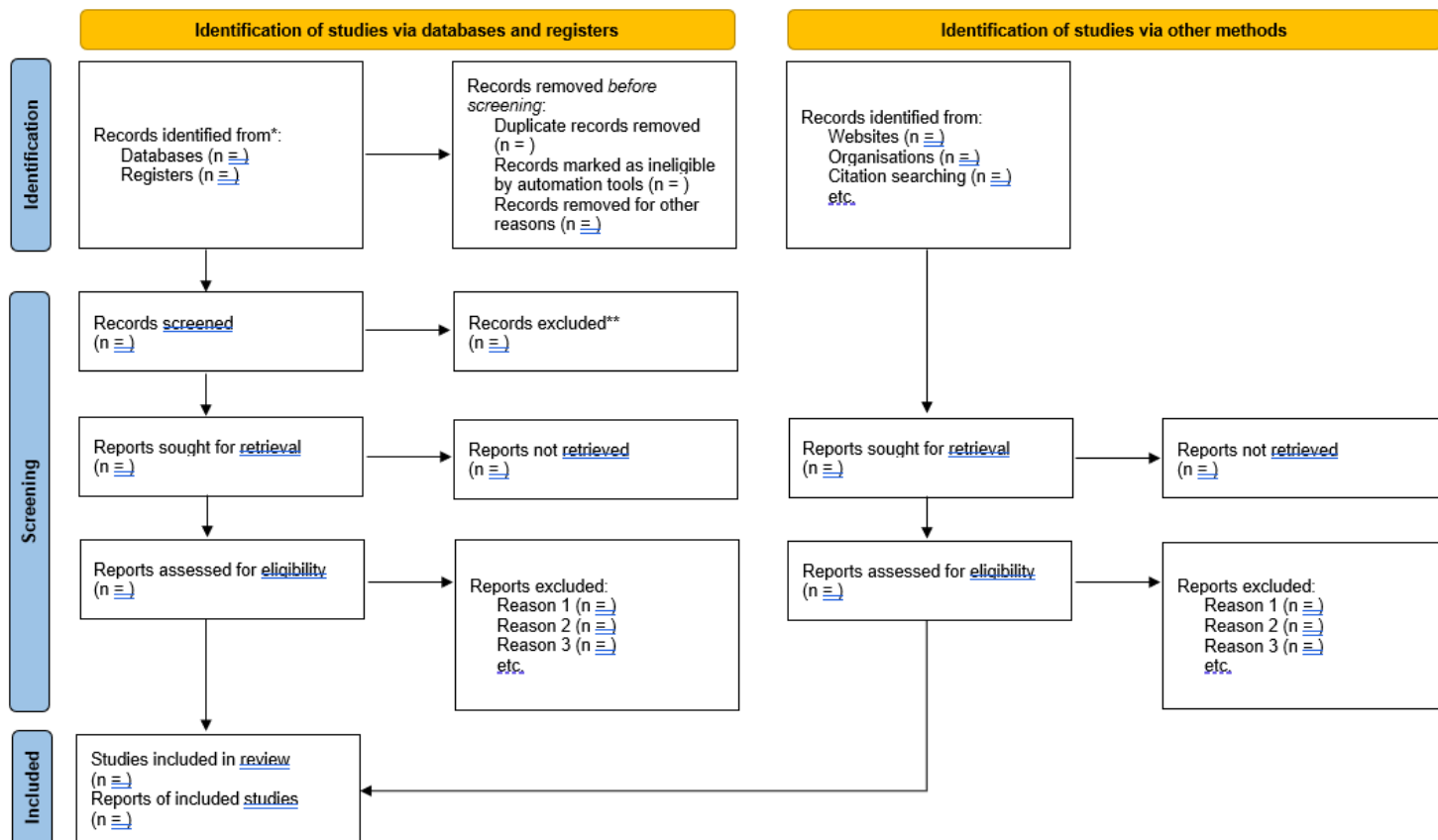
I forbindelse med søgning genereres ofte en søgehistorik. Søgehistorikken kan i flere databaser gemmes og udskrives. Alternativt ”**Cut-and-paste**” søgestrengen hertil og gem dine søgninger. Husk også at angive evt. afgrænsninger på tid m.m. (limits)

Dato	Database/kilde	Søgninger + selektionskriterier (limits)	Antal hits	Antal relevante
17/3 2023	MEDLINE	(Parkinson Disease OR Parkinson’s disease OR Parkinsonian disorders) AND (Deep Brain Stimulation OR DBS) AND (Preoperative Care OR pre-operative care OR perioperative care OR peri-operative care OR Postoperative nursing OR Post-operative nursing OR nursing role OR nurse’s role) Language: ENG	81	9
17/3 2023	Cinahl Complete	(Parkinson Disease OR Parkinson’s disease OR Parkinsonian disorders) AND (Deep Brain Stimulation OR DBS) AND (Preoperative Care OR pre-operative care OR perioperative care OR peri-operative care OR Postoperative nursing OR Post-operative nursing OR nursing role OR nurse’s role) Language: ENG	37	11
12/6 2023	SwePub	(Preoperative Care OR pre-operative care OR perioperative care OR peri-operative care OR Postoperative nursing OR Post-operative nursing OR nursing role OR nurse’s role) AND (Parkinson Disease OR Parkinson’s disease OR Parkinsonian disorders) AND (Deep Brain Stimulation OR DBS)	2	1

Sortering og udvælgelse af relevante søgeresultater (Screening)

Kan dokumenteres i et flow diagram.

Download fra <http://www.prisma-statement.org/PRISMAStatement/FlowDiagram> for at redigere



*Consider, if feasible to do so, reporting the number of records identified from each database or register searched (rather than the total number across all databases/registers).

**If automation tools were used, indicate how many records were excluded by a human and how many were excluded by automation tools.

From: Page MJ, McKenzie JE, Bossuyt PM, Boutron I, Hoffmann TC, Mulrow CD, et al. The PRISMA 2020 statement: an updated guideline for reporting systematic reviews. *BMJ* 2021;372:n71. doi: 10.1136/bmj.n71. For more information, visit: <http://www.prisma-statement.org/>